



CONSULTA DESCRIPTIVA Y GRÁFICA DE DATOS CATASTRALES DE BIEN INMUEBLE

Referencia catastral: 7028063XG0272G0181XR

DATOS DESCRIPTIVOS DEL INMUEBLE

Localización:

CL PALOMARES BAJO 144 Pl:-1 Pt:249
04618 CUEVAS DEL ALMANZORA [ALMERÍA]

Clase: URBANO

Uso principal: Almacén,Estac.

Superficie construida: 25 m2

Año construcción: 2004

Construcción

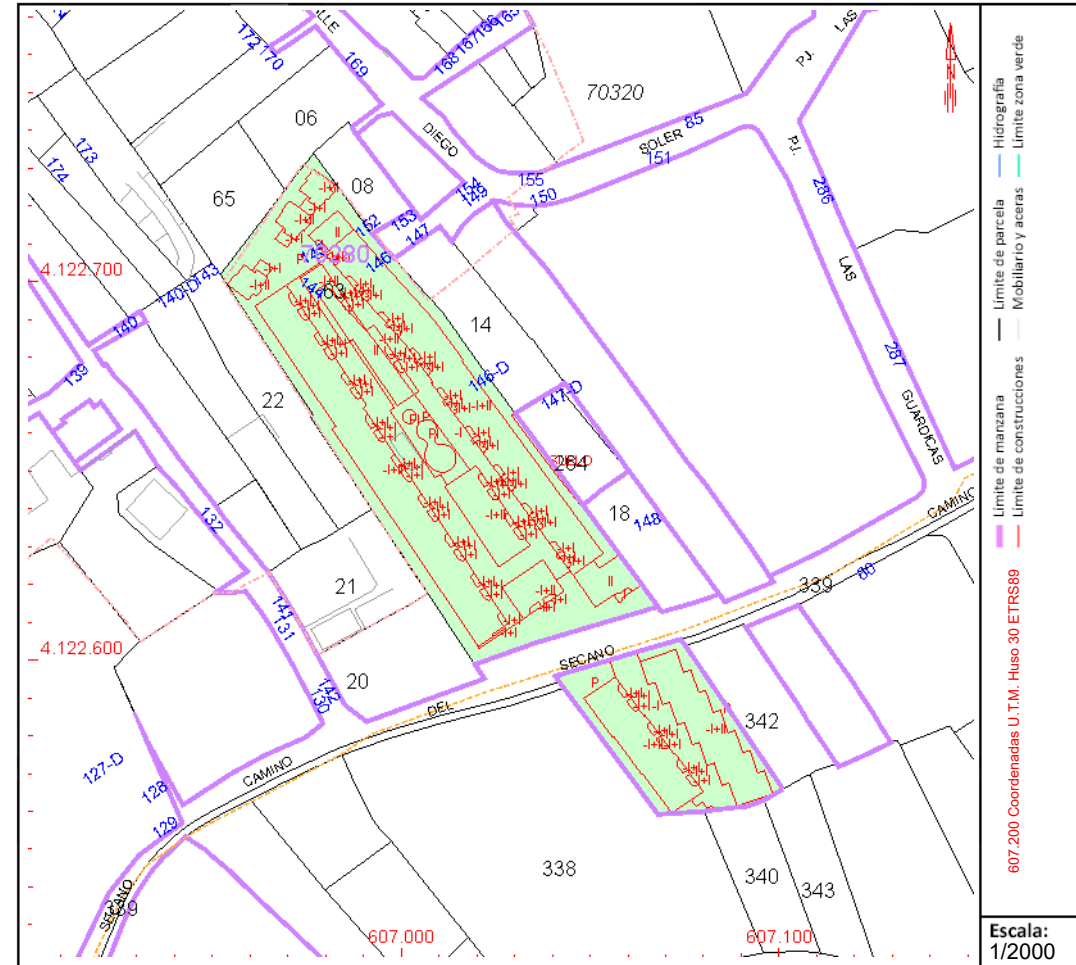
Destino	Escalera / Planta / Puerta	Superficie m ²
APARCAMIENTO	I-1/168	14
Elementos comunes		11

PARCELA

Superficie gráfica: 7.550 m2

Participación del inmueble: 0,100 %

Tipo: Parcela con varios inmuebles [division horizontal]



Este documento no es una certificación catastral, pero sus datos pueden ser verificados a través del "Acceso a datos catastrales no protegidos de la SEC"